
CRESPIricerche

Generazione Italia Osservatorio

In anteprima per Affari Italiani

Roma, 22 Giugno 2010












METODOLOGIA

Committente:	Generazione Italia
Tipo e oggetto del sondaggio:	Sondaggio telefonico a livello nazionale
Metodo di raccolta delle informazioni:	Telefonico/C.A.T.I.
Universo di riferimento:	Popolazione italiana maggiorenne
Campione	1.000 interviste
↳ Errore	3,1
Data di realizzazione del sondaggio	Dal 18 al 22 Giugno 2010

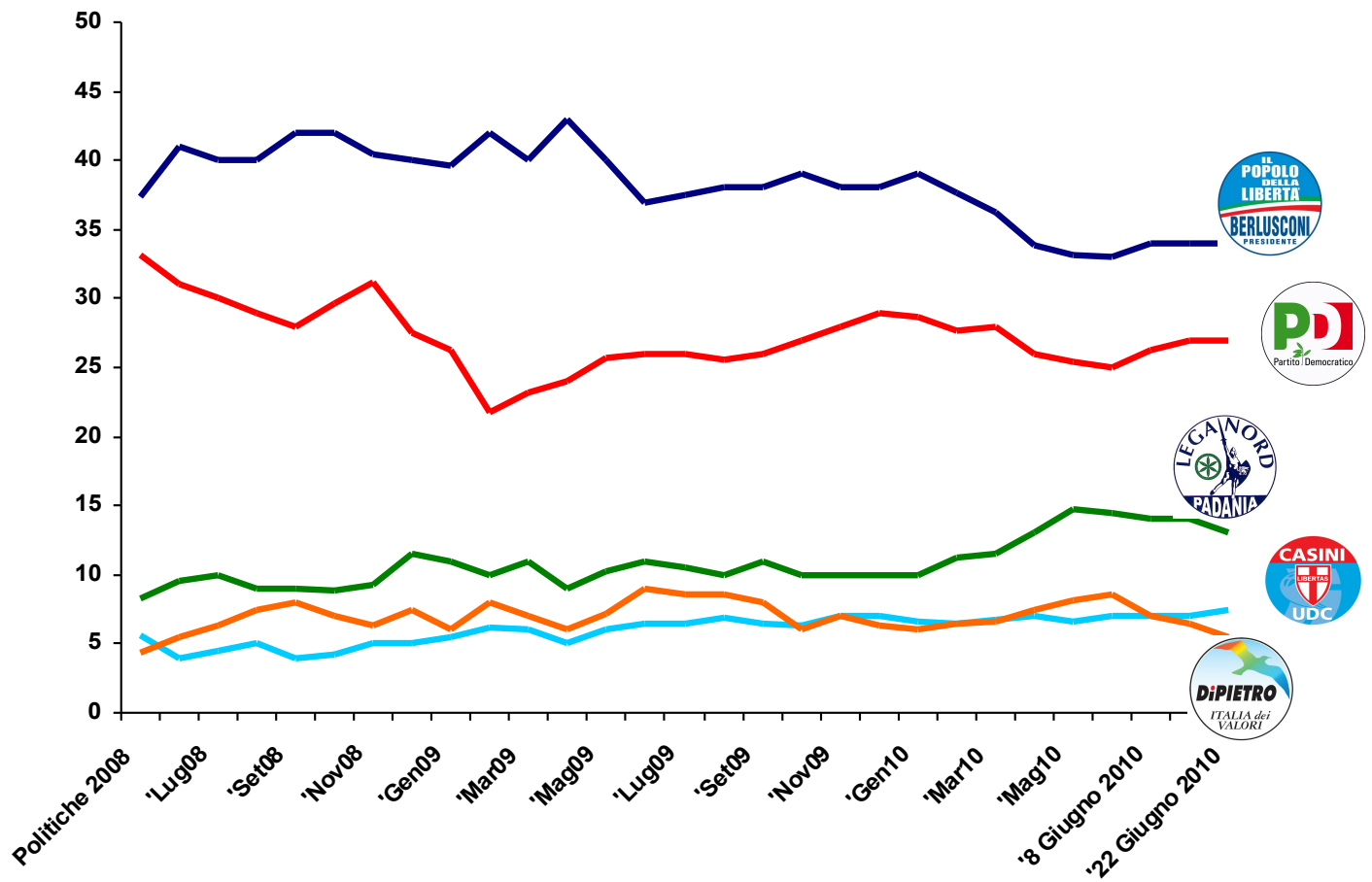
Per selezionare il sub-campione di elettori del PDL, all'inizio del questionario è stata posta una domanda relativa alle intenzioni di voto

INTENZIONI DI VOTO



CRESPIricerche		Media Gen. 2010	Media Feb. 2010	Media Mar. 2010	Media Apr. 2010	Media Mag. 2010	01 Giu. 2010	08 Giu. 2010	15 Giu. 2010	22 Giu. 2010
	Popolo della Libertà	39,0	37,6	36,3	33,8	33,2	33,0	34,0	34,0	34,0
	Lega Nord	10,0	11,3	11,5	13,1	14,8	14,5	14,0	14,0	13,0
	MPA	1,4	1,4	1,5	1,2	1,0	0,8	0,8	0,7	0,8
	La Destra	1,8	1,7	2,0	2,0	1,7	1,7	1,9	1,9	2,0
	Partito Democratico	28,6	27,7	28,0	26,0	25,4	25,0	26,2	27,0	27,0
	Italia dei Valori	6,0	6,5	6,6	7,5	8,2	8,5	7,0	6,5	5,5
	Unione di Centro	6,6	6,5	6,8	7,0	6,6	7,0	7,0	7,0	7,5
	Sinistra Ecologia e Libertà	1,3	1,9	2,2	3,0	3,2	3,6	3,8	3,8	4,0
	Rifondazione Comunisti Italiani	1,3	1,5	1,5	2,5	2,2	2,0	1,8	1,8	1,8
	Lista Pannella Bonino	2,5	2,4	2,4	1,3	1,4	1,5	1,5	1,5	1,5
	Verdi	-	-	0,6	1,0	1,0	1,0	1,0	0,9	0,9
	Altri	1,5	1,5	0,6	1,7	1,3	1,4	1,0	0,9	2,0




Trend intenzioni di voto dei principali partiti



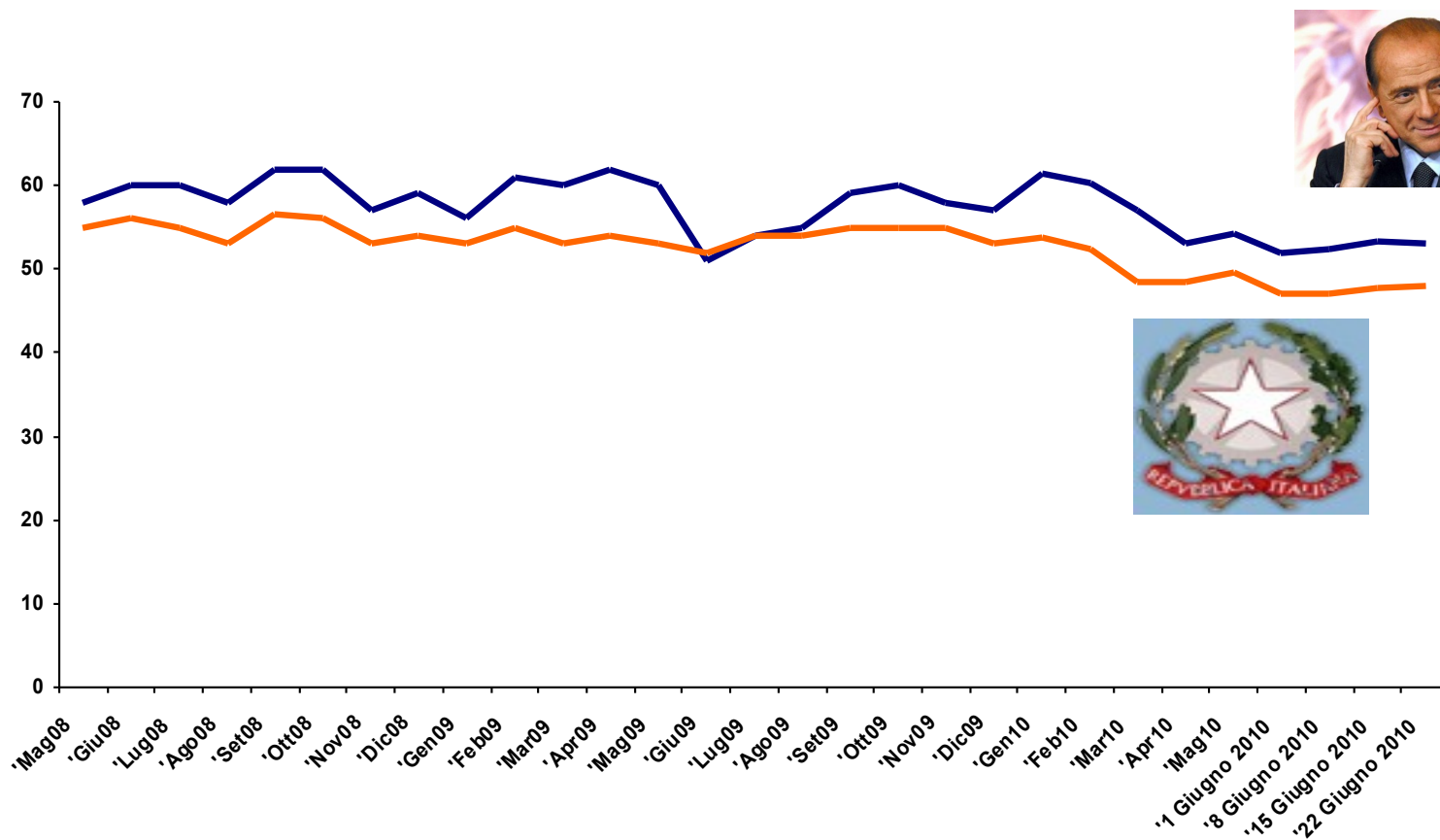
Governo e Opposizione





Il Premier e il Governo

		Media Febbraio 2010	Media Marzo 2010	Media Aprile 2010	Media Maggio 2010	01 Giugno 2010	08 Giugno 2010	15 Giugno 2010	22 Giugno 2010	Diff.
	Presidente del Consiglio Silvio Berlusconi	60,3	57,0	53,0	54,3	52,0	52,5	53,2	53,0	-0,2
	Governo	52,3	48,5	48,5	49,5	47,0	47,0	47,8	48,0	+0,2

Trend fiducia Premier e Governo



L'Opposizione

CRESPIricerche		Media Febbraio 2010	Media Marzo 2010	Media Aprile 2010	Media Maggio 2010	01 Giugno 2010	08 Giugno 2010	15 Giugno 2010	22 Giugno 2010	Diff.
	Pierluigi Bersani	26,8	27,5	25,0	22,8	21,0	23,0	25,0	25,0	=
	Opposizione	32,5	32,0	29,5	28,5	27,0	27,0	25,0	25,0	=

CRESPIricerche
